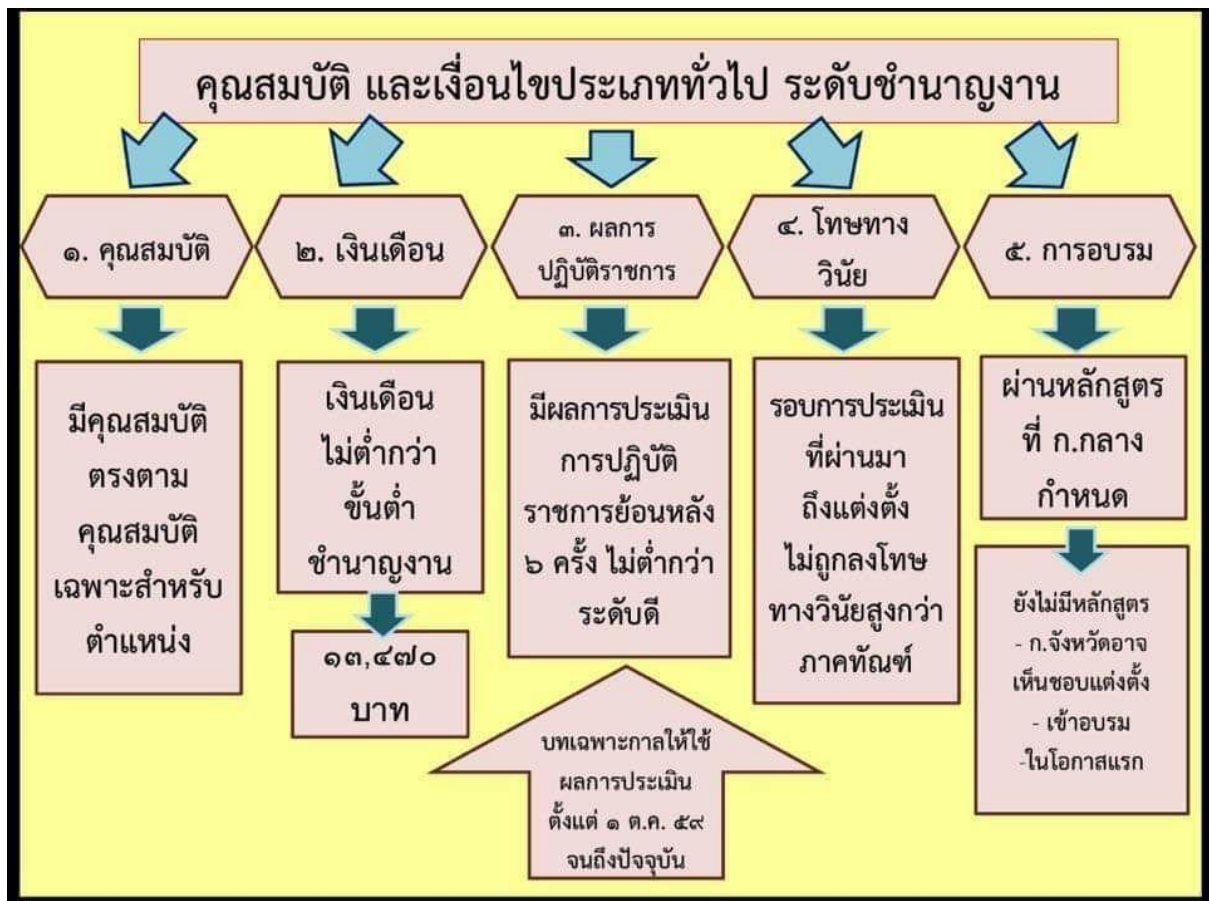
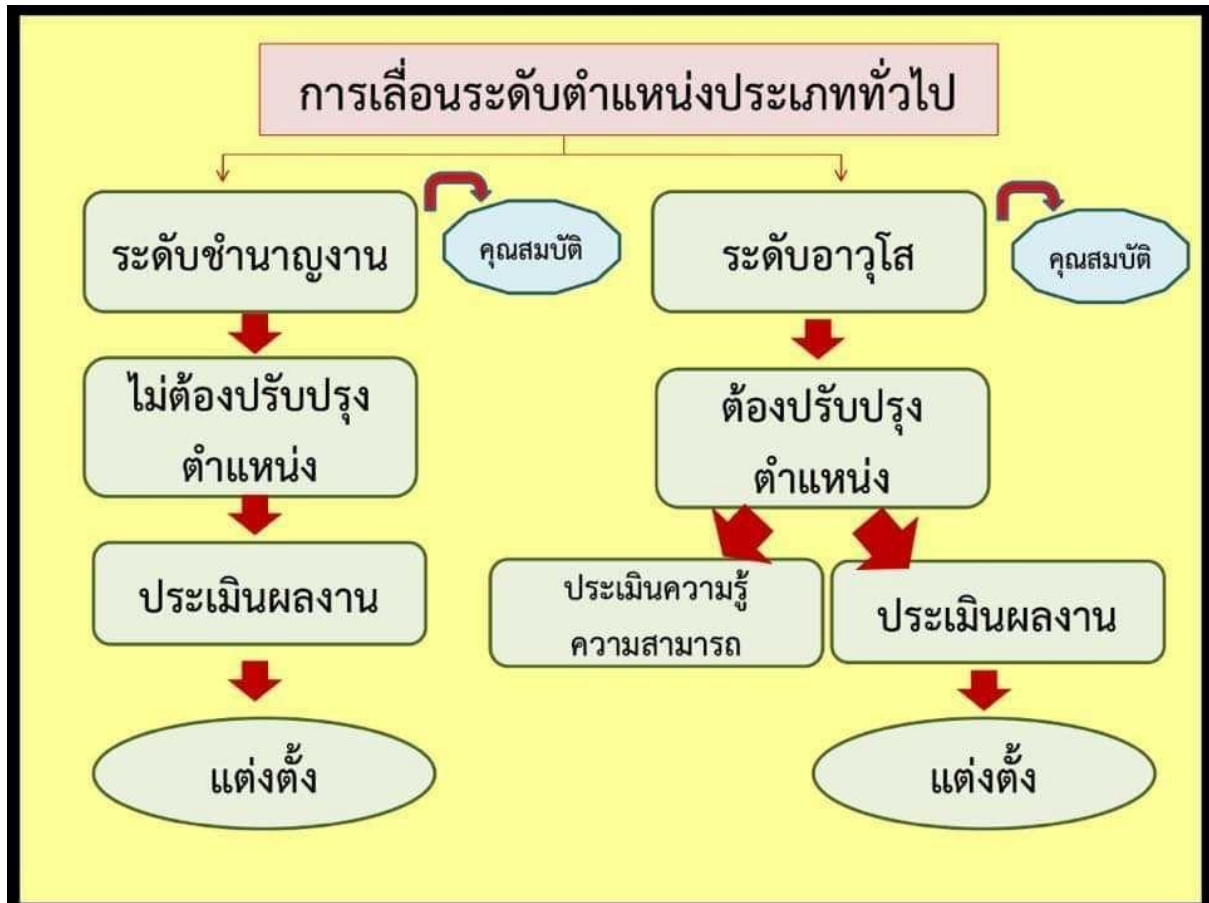
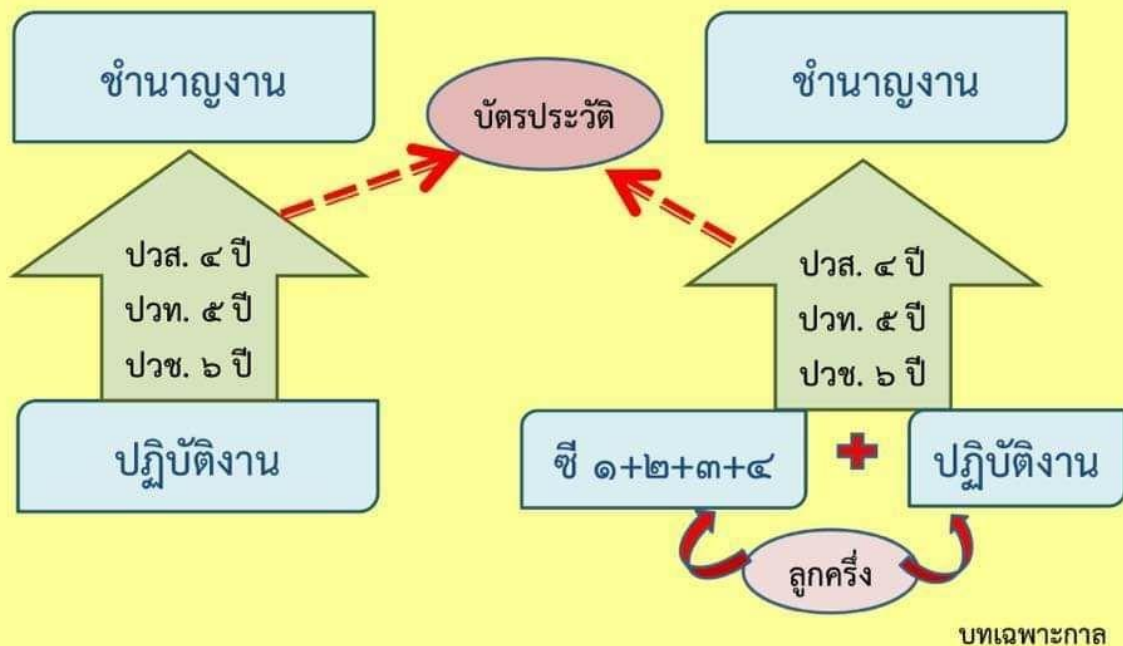


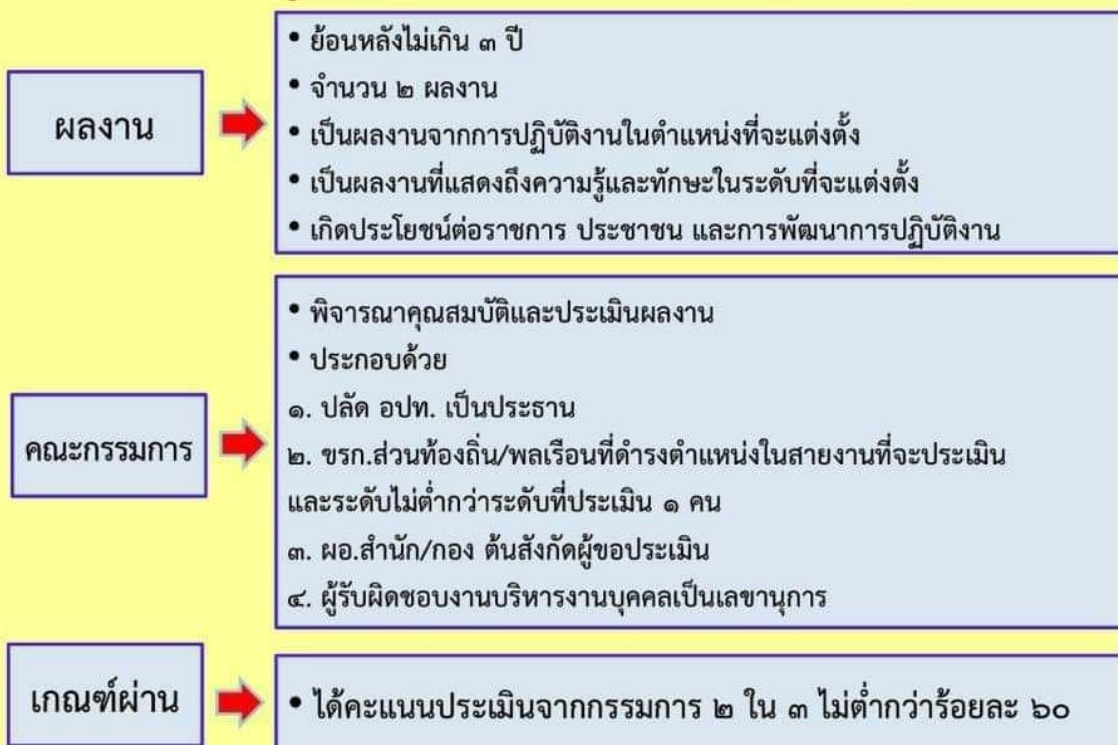
การเลื่อนระดับตำแหน่งประเภททั่วไป



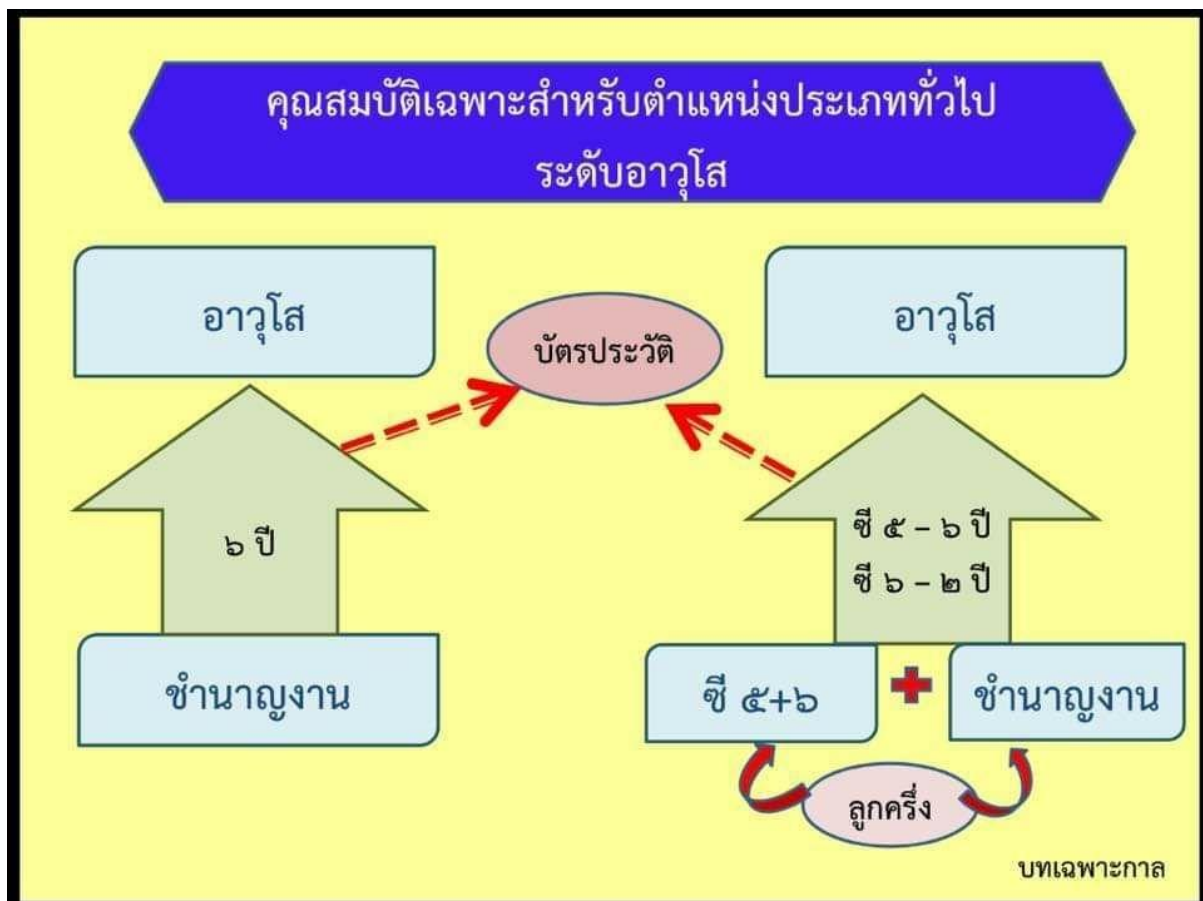
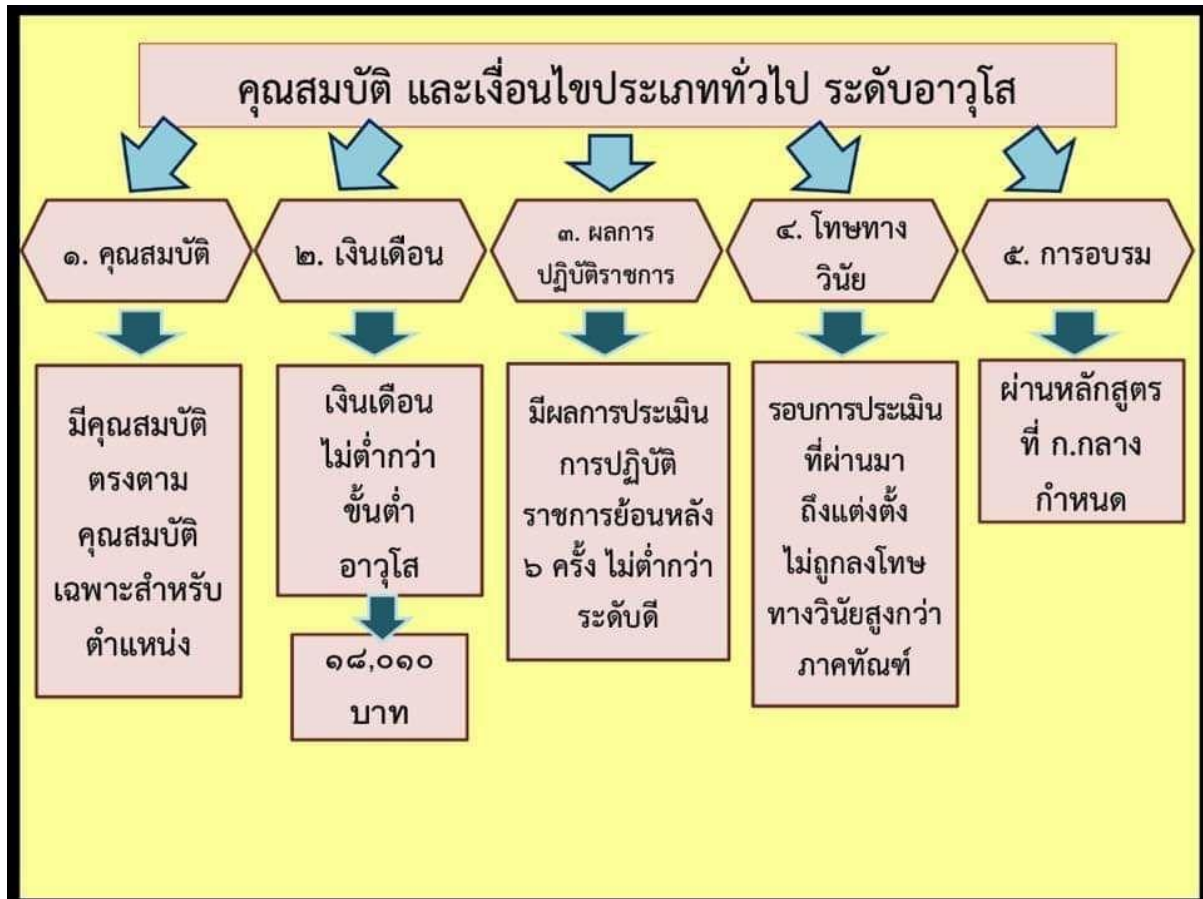
คุณสมบัติเฉพาะสำหรับตำแหน่งประเภททั่วไป ระดับชำนาญงาน

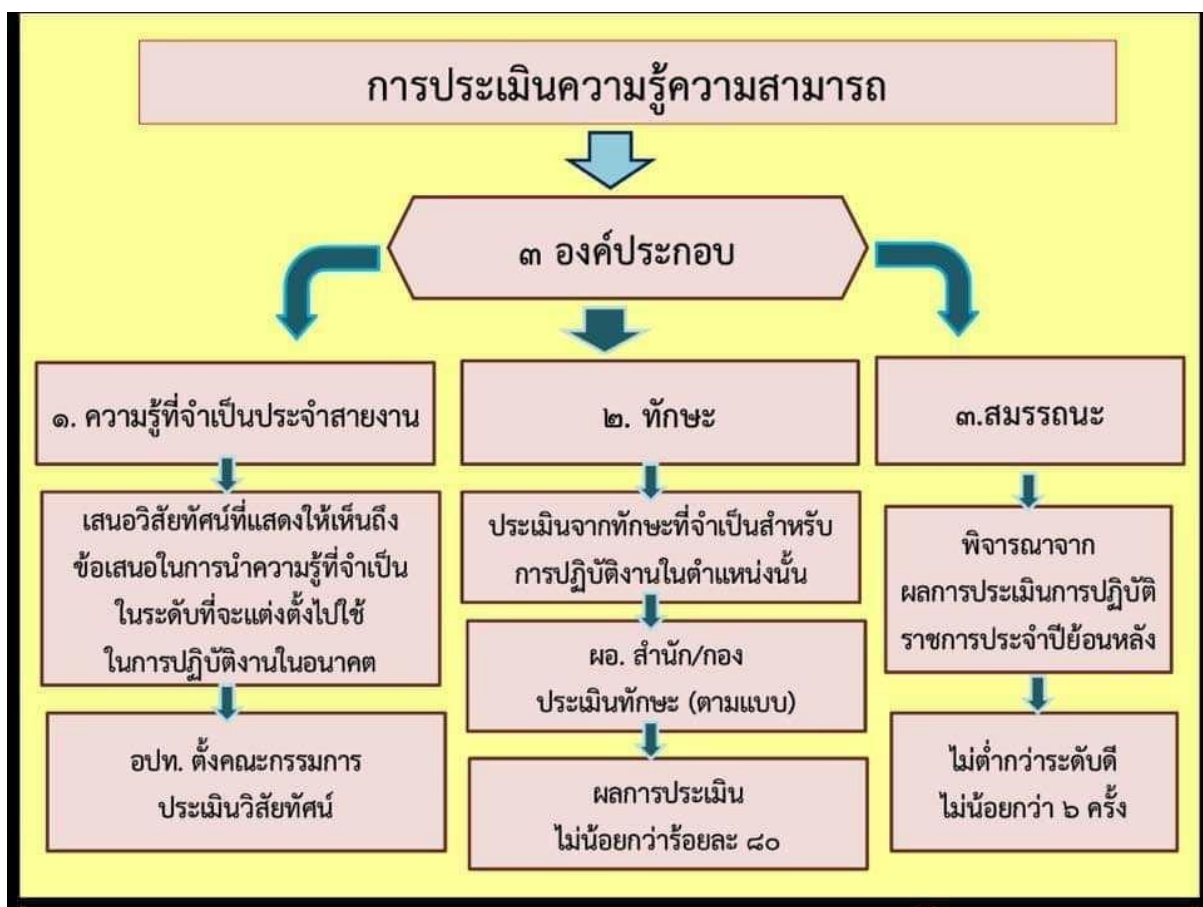
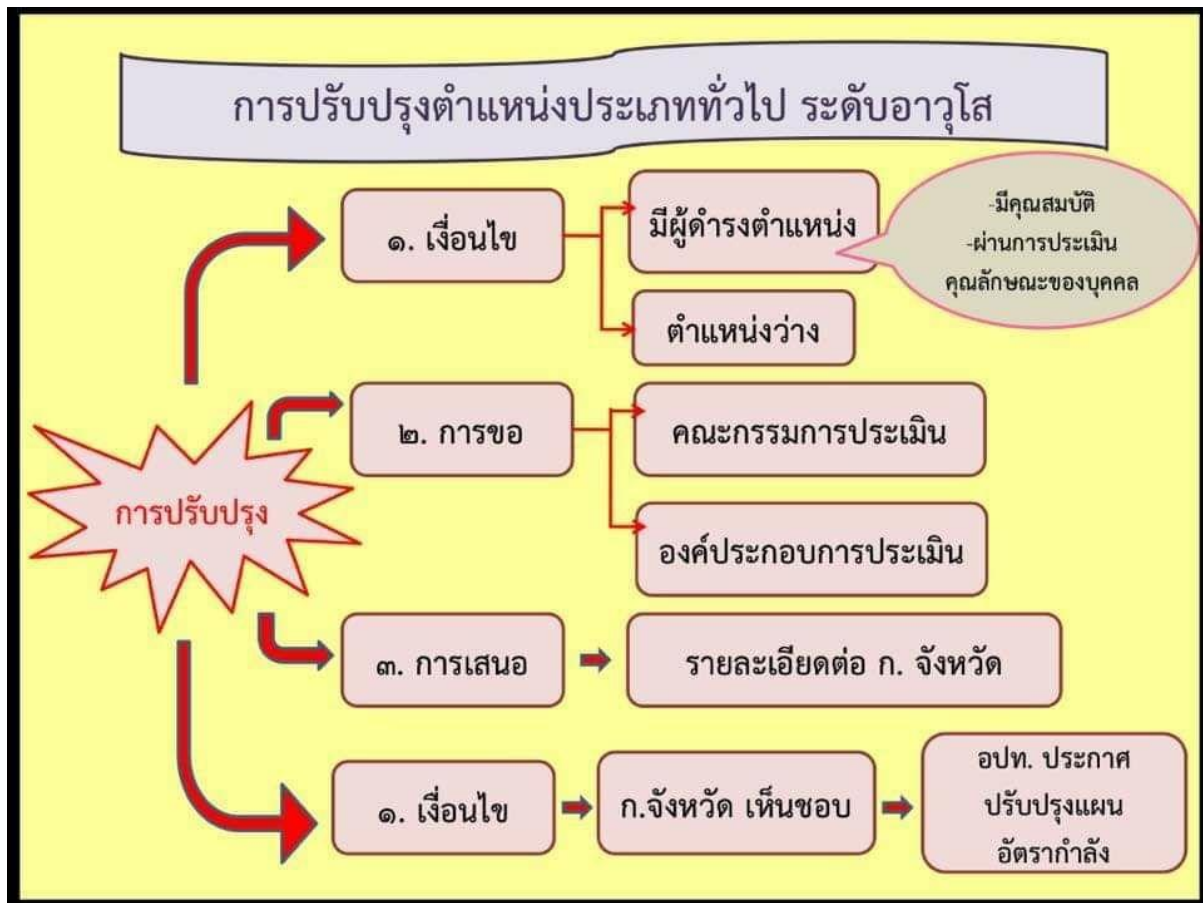


การประเมินผลงาน



ลำดับขั้นตอนการเลื่อนอาวุโส





คณะกรรมการประเมินวิสัยทัศน์

องค์ประกอบ



- ผู้แทนส่วนราชการส่วนกลาง/ภูมิภาค ที่ ก.จังหวัด
- คัดเลือกที่เกี่ยวข้องกับลักษณะงานที่ประเมิน เป็นประธาน
- ปลัด อปท.
- ผอ. สำนัก/กอง ต้นสังกัดผู้ขอประเมิน
- ผู้รับผิดชอบงานบริหารงานบุคคลเป็นเลขานุการ

หน้าที่



- ประเมินวิสัยทัศน์ (ตามแบบ)

เกณฑ์ผ่าน



- ได้คะแนนประเมินจากกรรมการ ๒ ใน ๓ ไม่ต่ำกว่า ร้อยละ ๖๐

การประเมินผลงาน

ผลงาน



- จัดทำผลงานทางวิชาการ ๑ ผลงาน
- ย้อนหลังไม่เกิน ๓ ปี
- เป็นผลงานจากการปฏิบัติงานในตำแหน่งที่ขอประเมิน
- เป็นผลงานที่แสดงถึงความรู้และทักษะในระดับที่จะแต่งตั้ง
- เกิดประโยชน์ต่อราชการ ประชาชน และการพัฒนาการปฏิบัติงาน

คณะกรรมการ



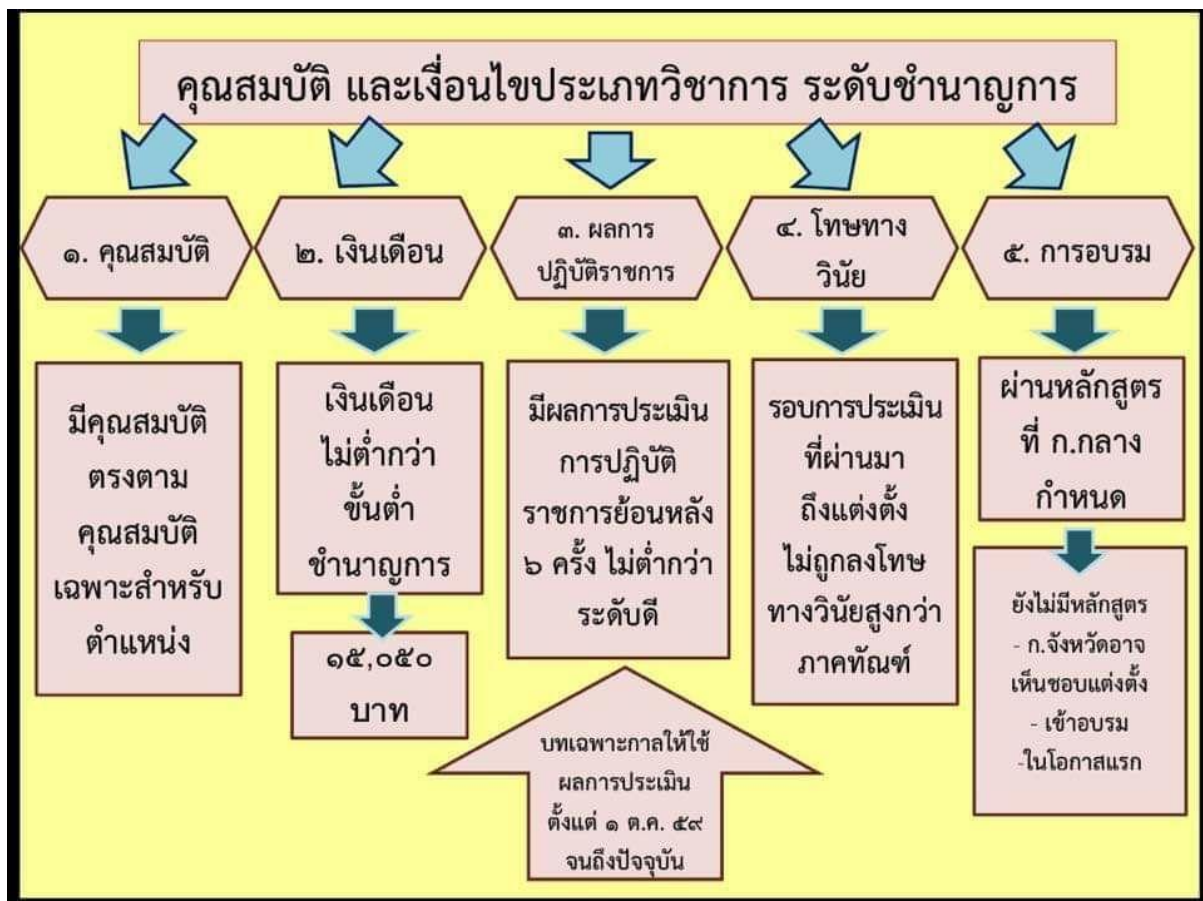
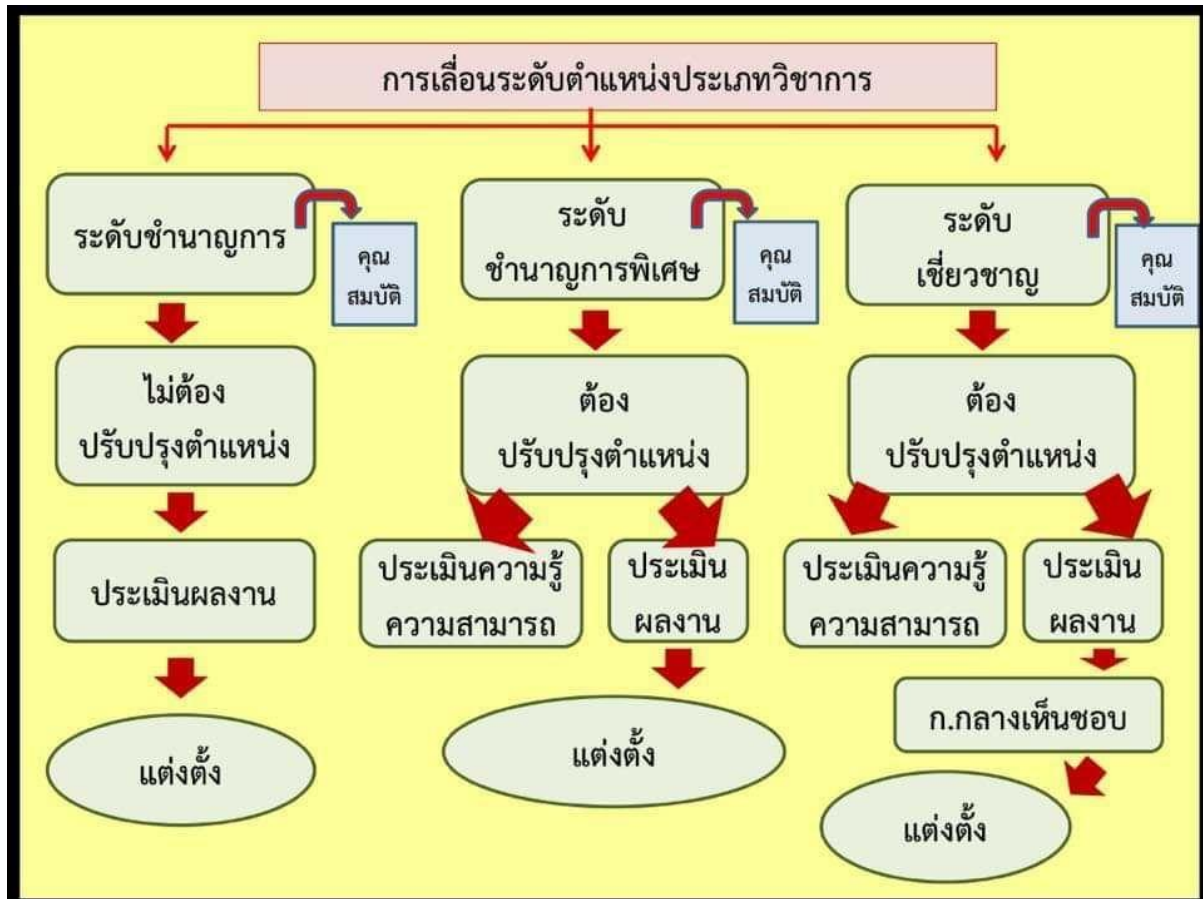
- อปท. แต่งตั้งจากบัญชีกรรมการประเมินผลงานที่ ก.จังหวัดกำหนด
- จำนวน ๓ คน ได้แก่ ผู้ทรงคุณวุฒิจากสถาบันการศึกษาของรัฐในสาขาวิชาที่เกี่ยวข้อง หรือผู้แทนส่วนราชการส่วนกลางหรือส่วนภูมิภาคที่เกี่ยวข้องกับลักษณะงานระดับไม่ต่ำกว่าที่ขอประเมิน โดยมีผู้ช่วยเลขานุการ ก.จังหวัด เป็นเลขานุการ

เกณฑ์ผ่าน

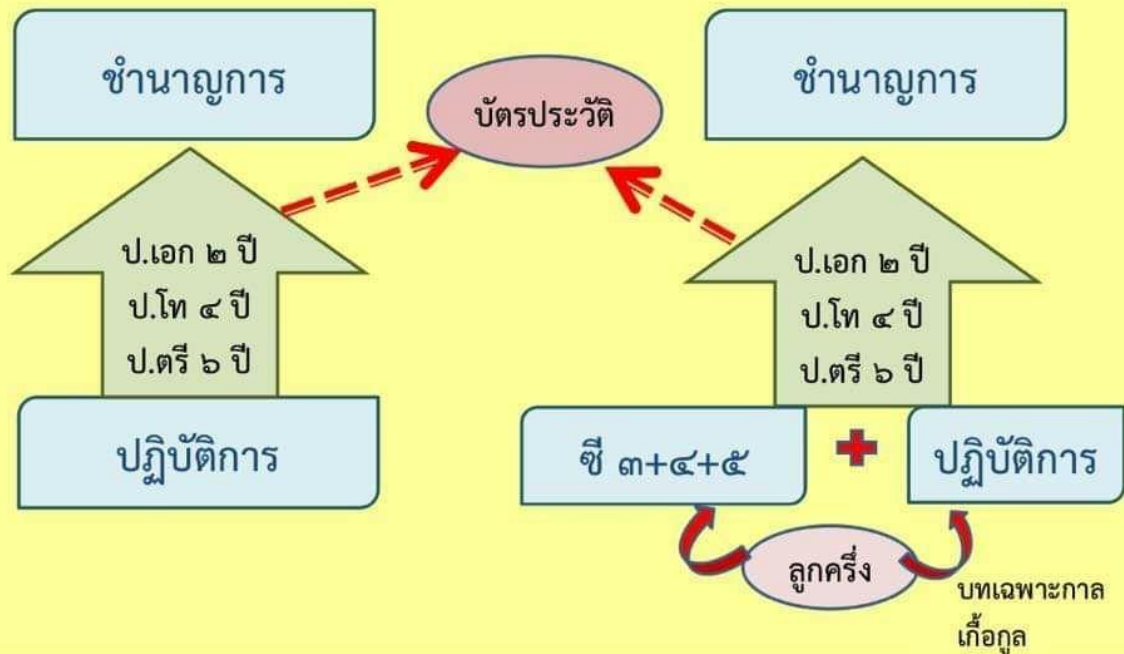


- ได้คะแนนประเมินจากกรรมการ ๒ ใน ๓ ไม่ต่ำกว่าร้อยละ ๗๐

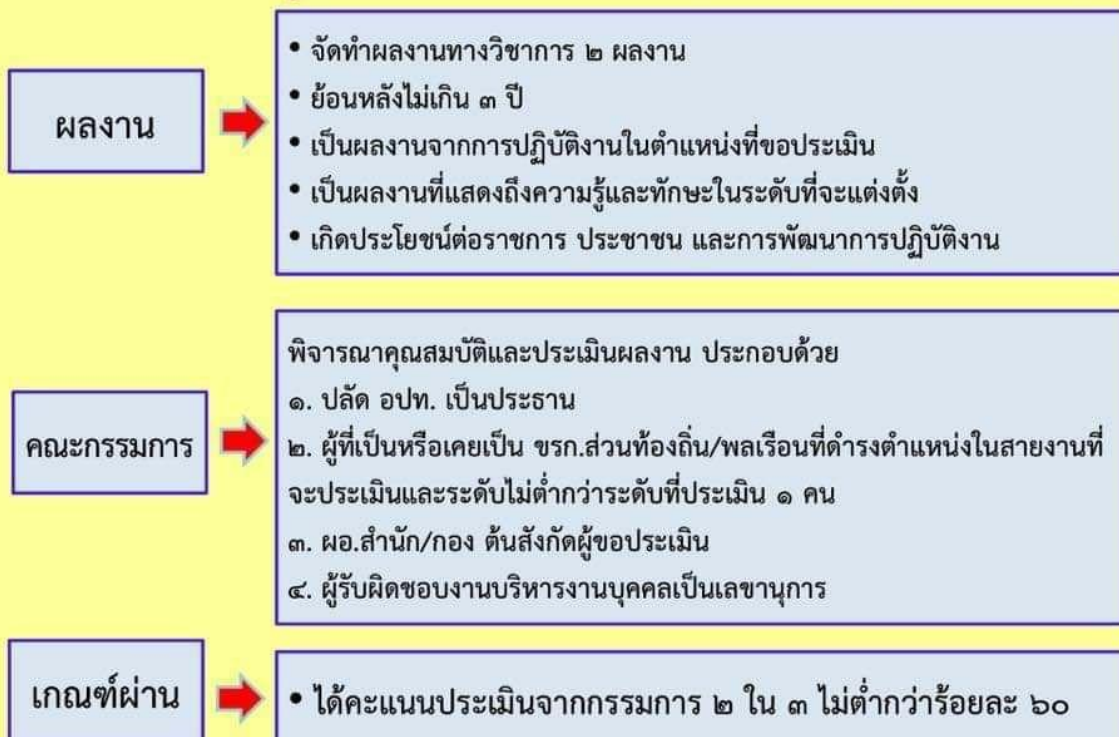
การเลื่อนระดับประเภท วิชาการ



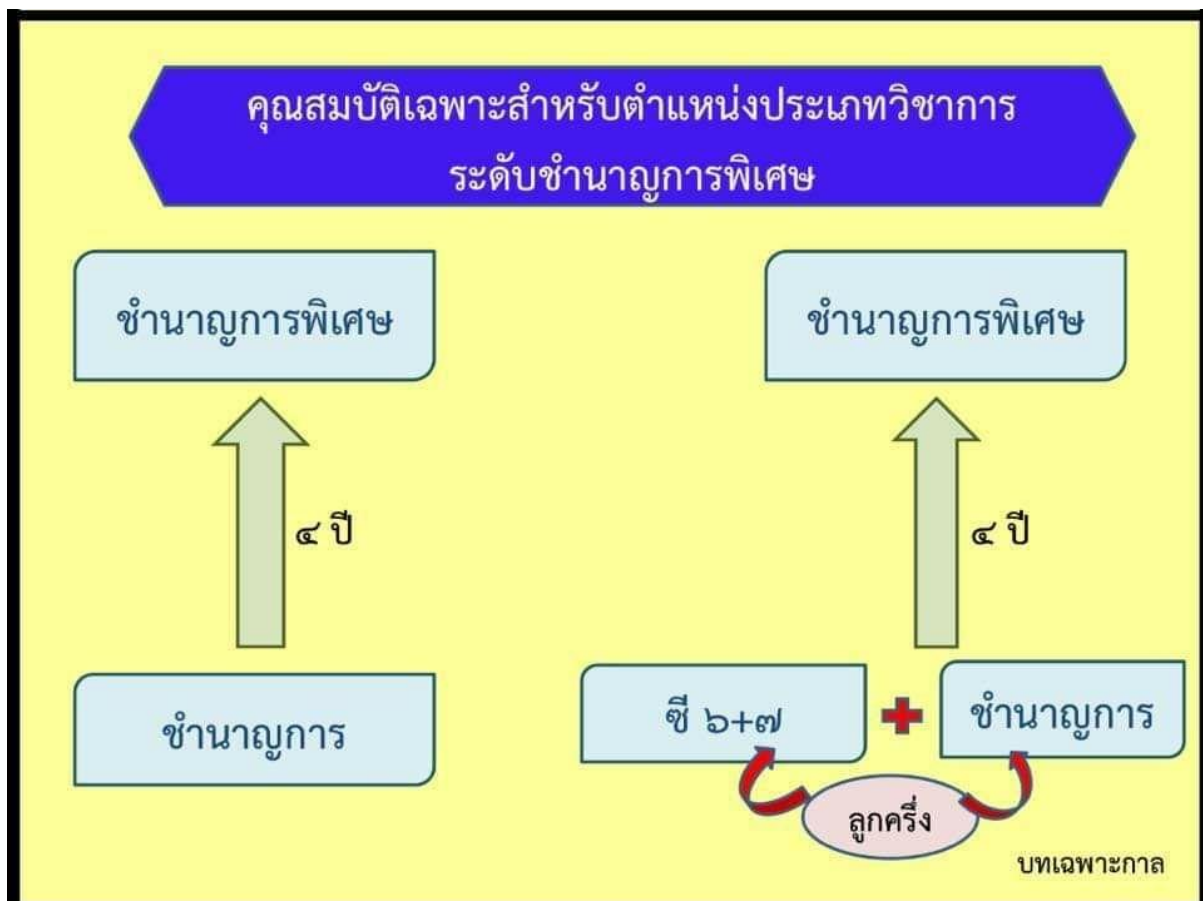
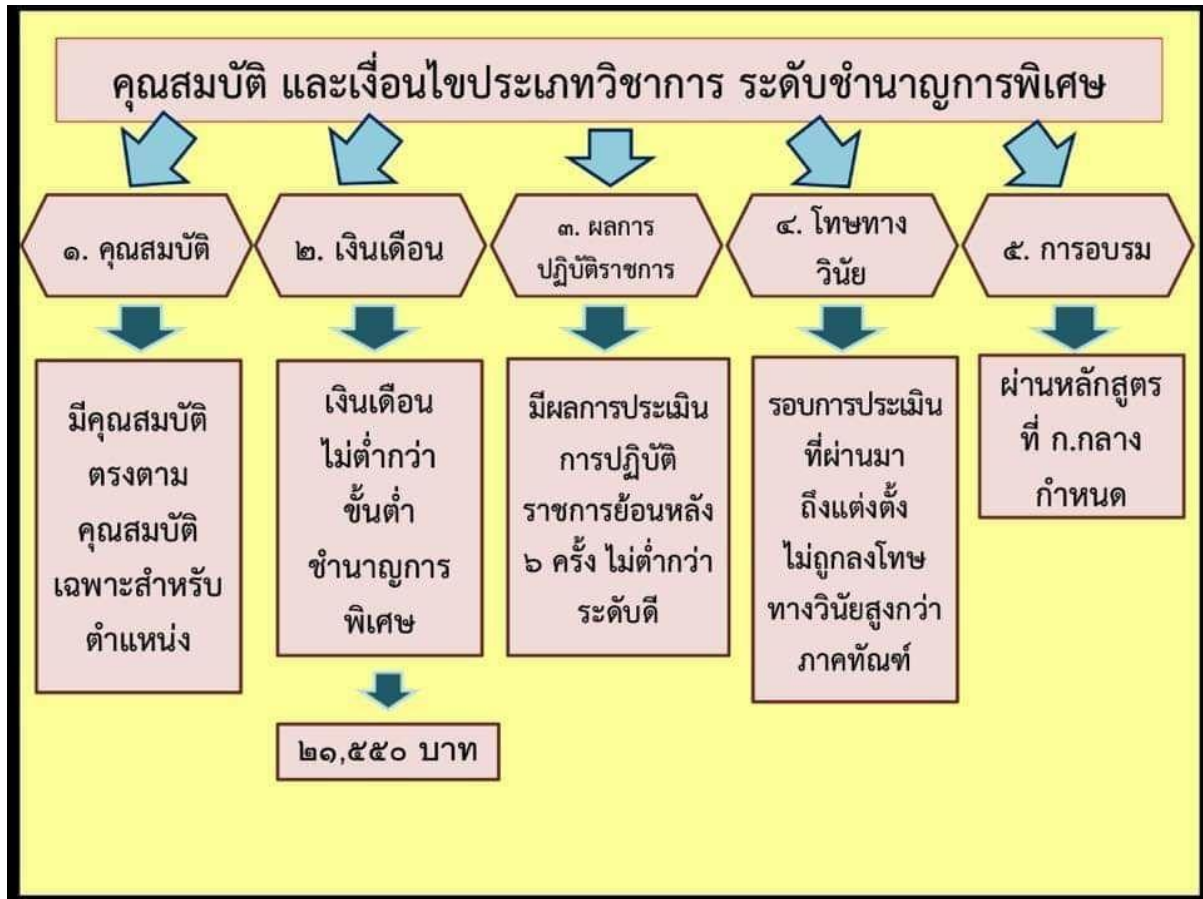
คุณสมบัติเฉพาะสำหรับตำแหน่งประเภทวิชาการ ระดับชำนาญการ



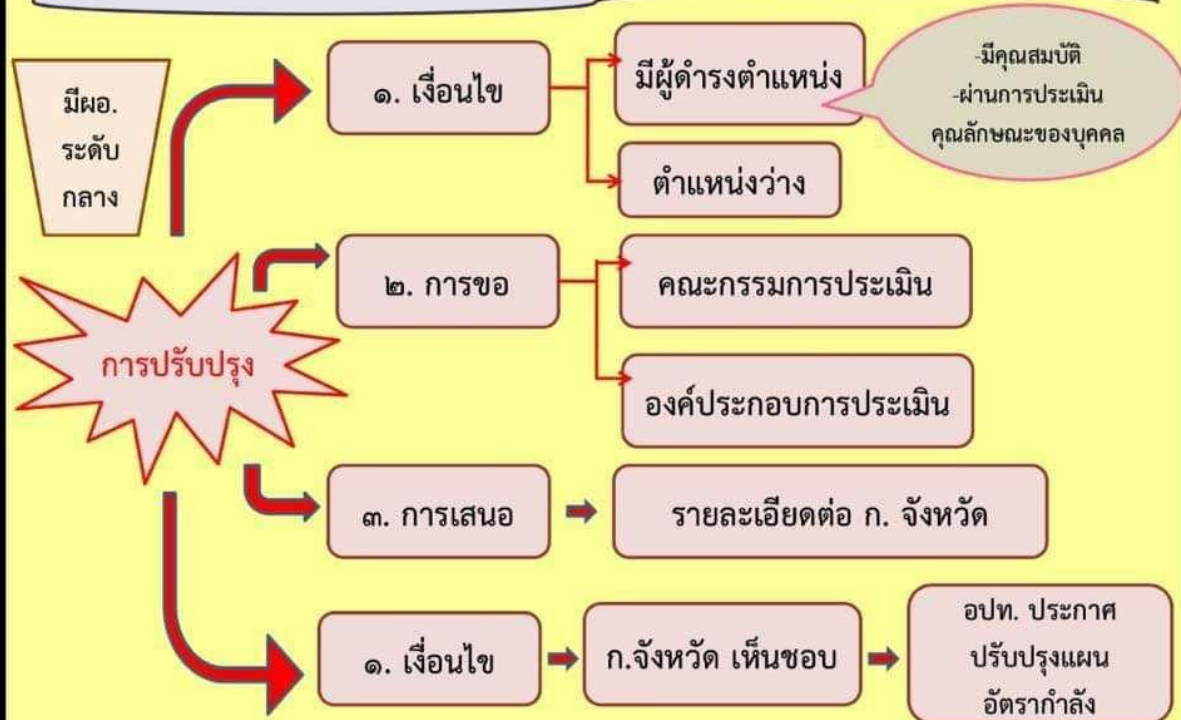
การประเมินผลงาน



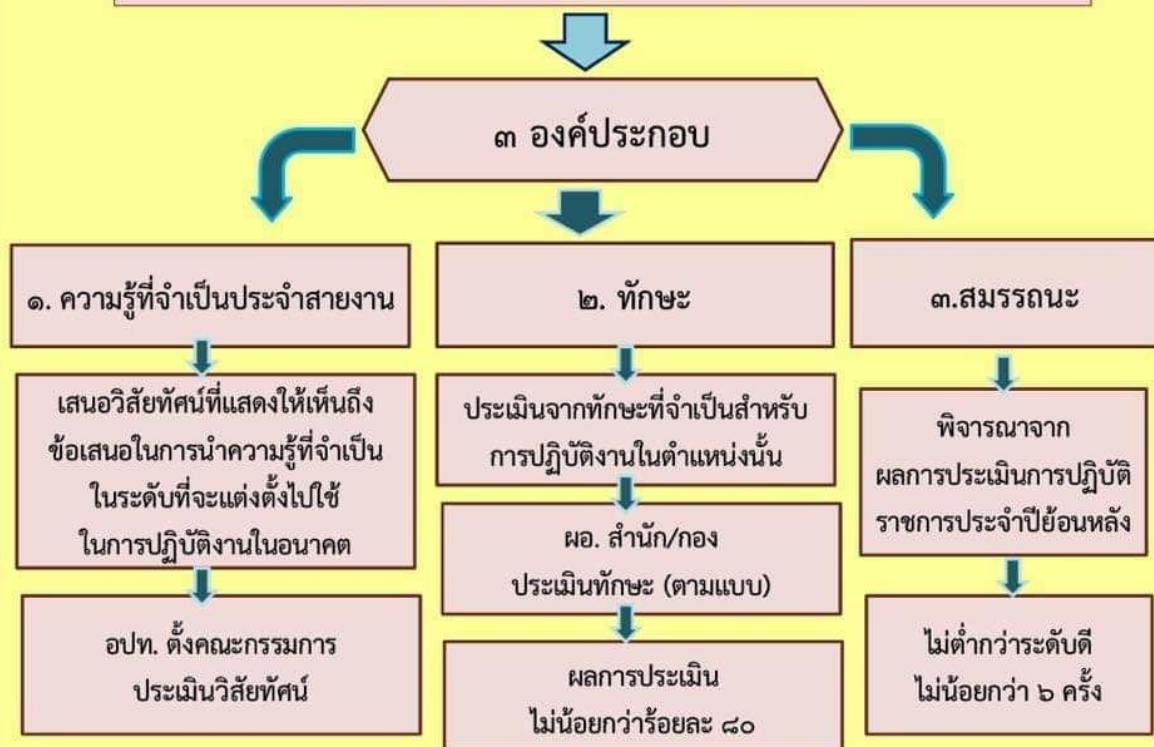
ลำดับขั้นตอนการเลื่อน ข้าราชการพิเศษ



การปรับปรุงตำแหน่งประเภทวิชาการ ระดับชำนาญการพิเศษ



การประเมินความรู้ความสามารถ



คณะกรรมการประเมินวิสัยทัศน์

องค์ประกอบ



- ผู้แทนส่วนราชการส่วนกลาง/ภูมิภาค ที่ ก.จังหวัด
- คัดเลือกที่เกี่ยวข้องกับลักษณะงานที่ประเมิน เป็นประธาน
- ปลัด อปท.
- ผอ. สำนัก/กอง ต้นสังกัดผู้ขอประเมิน
- ผู้รับผิดชอบงานบริหารงานบุคคลเป็นเลขานุการ

หน้าที่



- ประเมินวิสัยทัศน์ (ตามแบบ)

เกณฑ์ผ่าน



- ได้คะแนนประเมินจากกรรมการ ๒ ใน ๓ ไม่ต่ำกว่า ร้อยละ ๖๐

การประเมินผลงาน

ผลงาน



- จัดทำผลงานทางวิชาการ ๒ ผลงาน
- ย้อนหลังไม่เกิน ๓ ปี
- เป็นผลงานจากการปฏิบัติงานในตำแหน่งที่ขอประเมิน
- เป็นผลงานที่แสดงถึงความรู้และทักษะในระดับที่จะแต่งตั้ง
- เกิดประโยชน์ต่อราชการ ประชาชน และการพัฒนาการปฏิบัติงาน

คณะกรรมการ



- อปท. แต่งตั้งจากบัญชีกรรมการประเมินผลงานที่ ก.จังหวัดกำหนด จำนวน ๓ คน ได้แก่ ผู้ทรงคุณวุฒิจากสถาบันการศึกษาของรัฐในสาขาวิชาที่เกี่ยวข้อง หรือผู้แทนส่วนราชการส่วนกลางหรือส่วนภูมิภาคที่เกี่ยวข้องกับลักษณะงานระดับไม่ต่ำกว่าที่ขอประเมิน โดยมีผู้ช่วยเลขานุการ ก.จังหวัด เป็นเลขานุการ

เกณฑ์ผ่าน



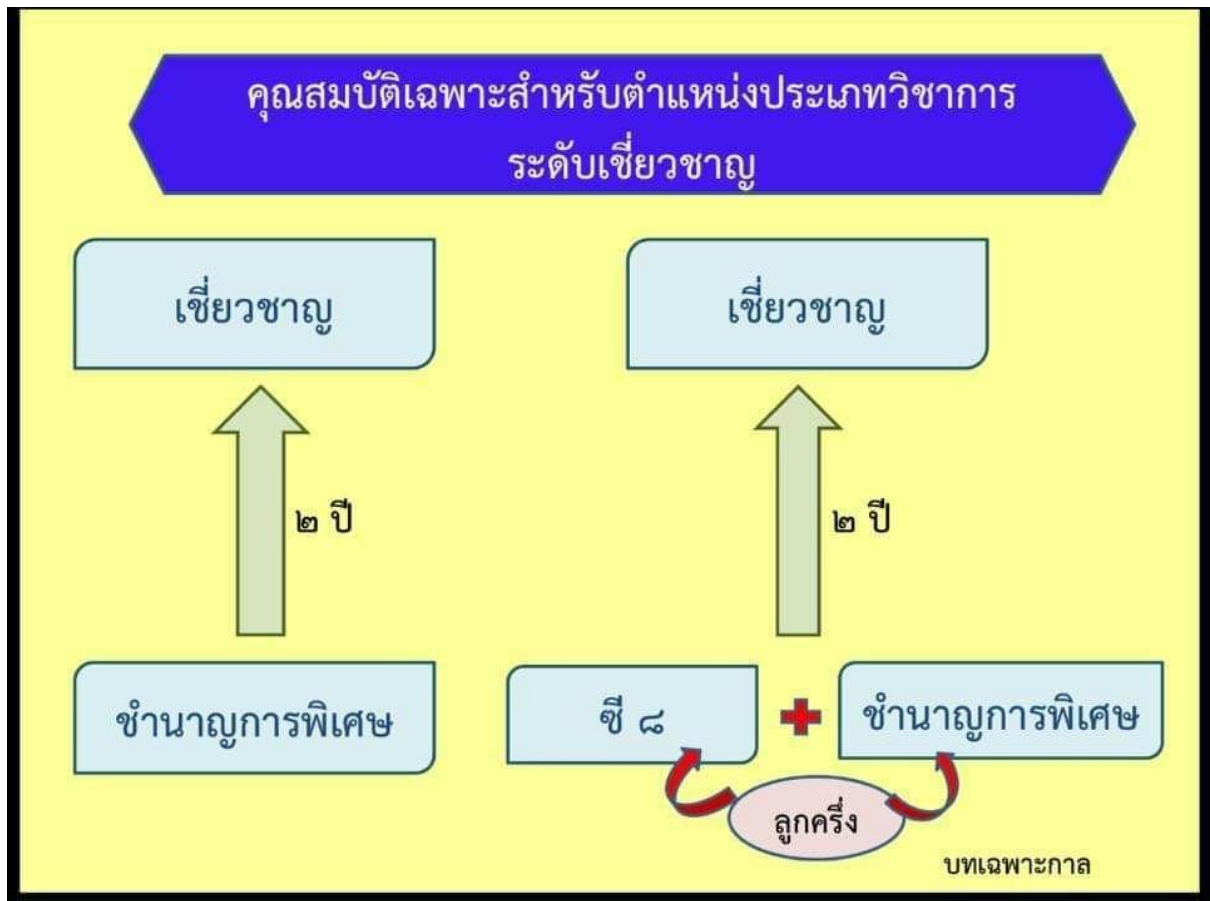
- ได้คะแนนประเมินจากกรรมการ ๒ ใน ๓ ไม่ต่ำกว่าร้อยละ ๗๐

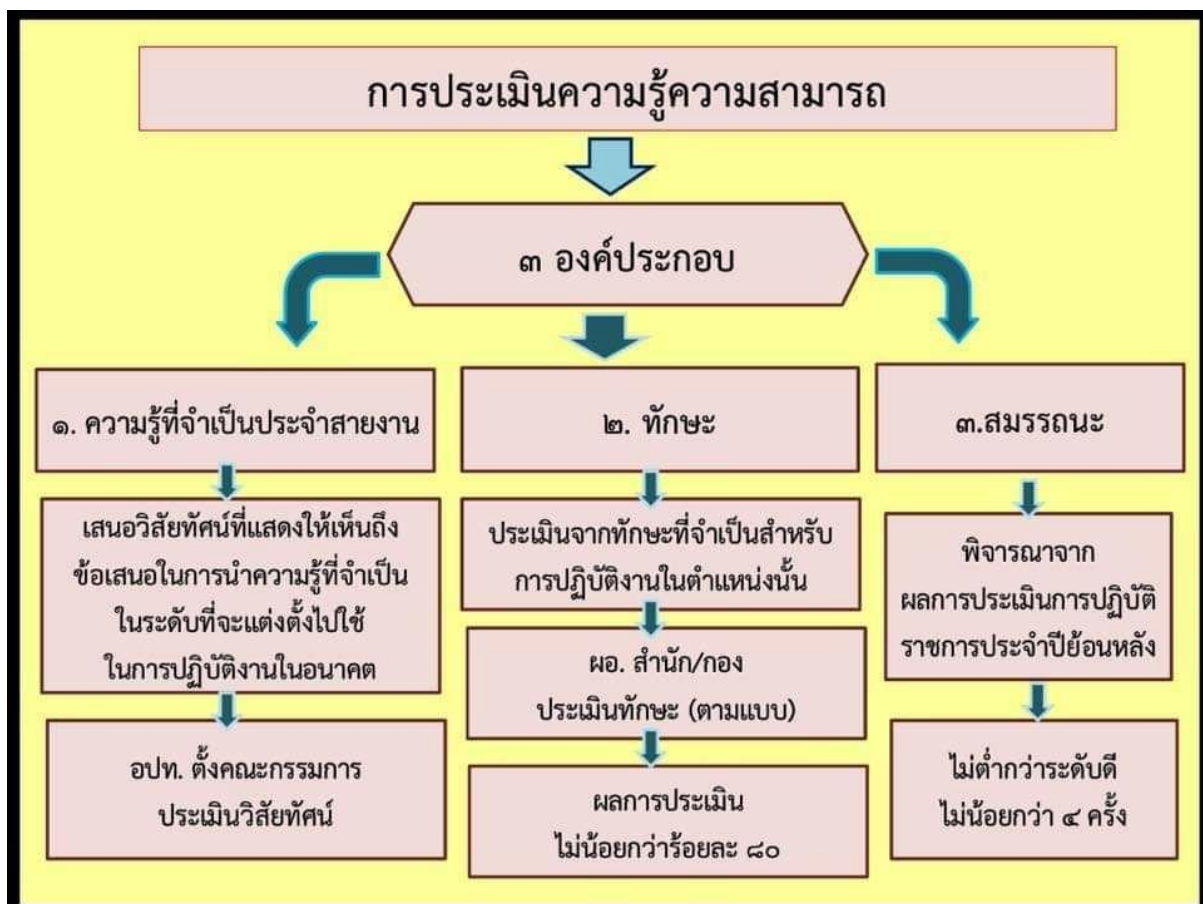
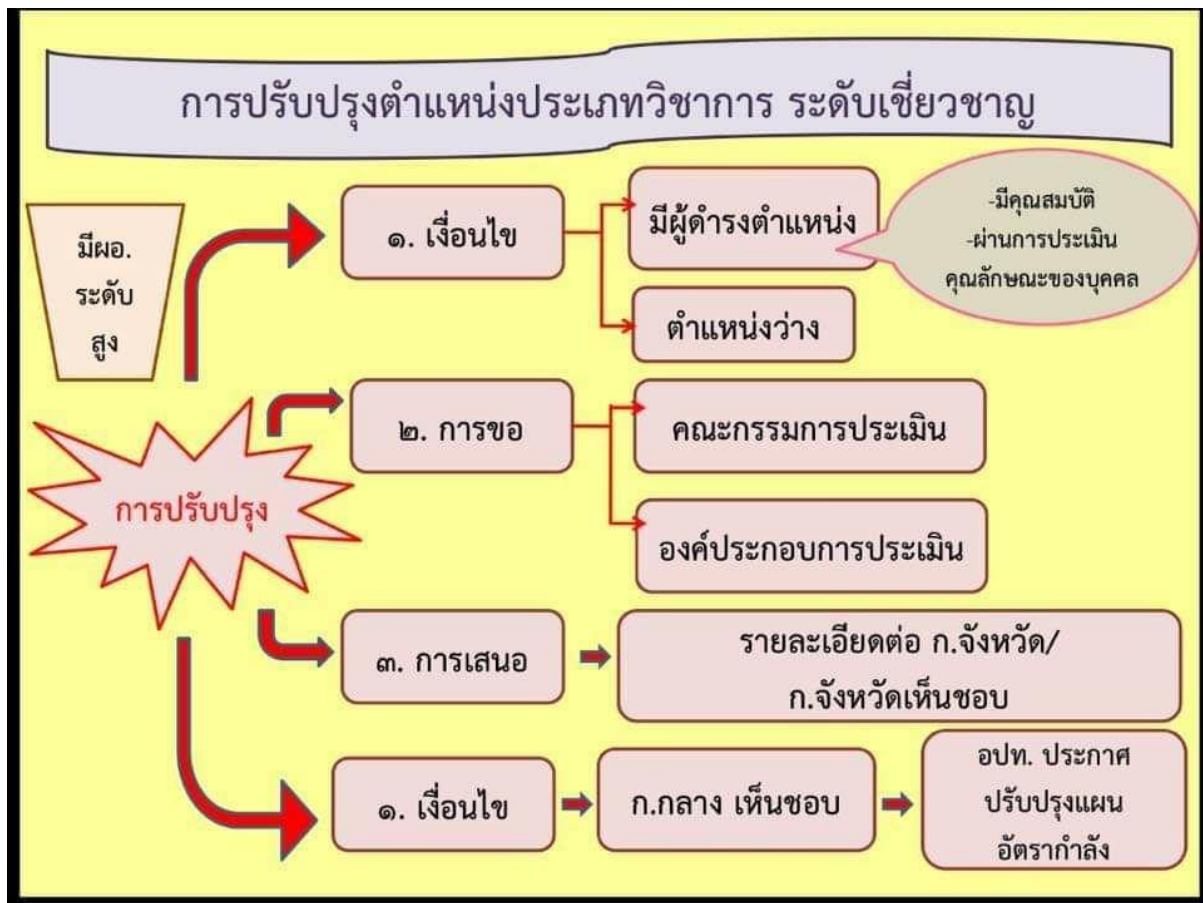
```

graph TD
    Title[คุณสมบัติ และเงื่อนไขประเภทวิชาการ ระดับเชี่ยวชาญ]
    Title --> C1{{1. คุณสมบัติ}}
    Title --> C2{{2. เงินเดือน}}
    Title --> C3{{3. ผลการปฏิบัติราชการ}}
    Title --> C4{{4. โทษทางวินัย}}
    Title --> C5{{5. การอบรม}}
    
    C1 --> D1[มีคุณสมบัติตรงตามคุณสมบัติเฉพาะสำหรับตำแหน่ง]
    C2 --> D2[เงินเดือนไม่ต่ำกว่าขั้นต่ำเชี่ยวชาญ]
    C3 --> D3[มีผลการประเมินการปฏิบัติราชการย้อนหลัง 4 ครั้ง ไม่ต่ำกว่าระดับดี]
    C4 --> D4[รอบการประเมินที่ผ่านมาถึงแต่งตั้งไม่ถูกลงโทษทางวินัยสูงกว่าภาคทัณฑ์]
    C5 --> D5[ผ่านหลักสูตรที่ ก.กลางกำหนด]
    
    D2 --> Result[๒๔,๕๐๐ บาท]
  
```

คุณสมบัติ และเงื่อนไขประเภทวิชาการ ระดับเชี่ยวชาญ

- 1. คุณสมบัติ**
มีคุณสมบัติตรงตามคุณสมบัติเฉพาะสำหรับตำแหน่ง
- 2. เงินเดือน**
เงินเดือนไม่ต่ำกว่าขั้นต่ำเชี่ยวชาญ
๒๔,๕๐๐ บาท
- 3. ผลการปฏิบัติราชการ**
มีผลการประเมินการปฏิบัติราชการย้อนหลัง ๔ ครั้ง ไม่ต่ำกว่าระดับดี
- 4. โทษทางวินัย**
รอบการประเมินที่ผ่านมาถึงแต่งตั้งไม่ถูกลงโทษทางวินัยสูงกว่าภาคทัณฑ์
- 5. การอบรม**
ผ่านหลักสูตรที่ ก.กลางกำหนด





คณะกรรมการประเมินวิสัยทัศน์

องค์ประกอบ

- ผู้ทรงคุณวุฒิใน ก.กลาง ที่ ก.กลาง คัดเลือก เป็นประธาน
- ผู้ทรงคุณวุฒิจากสถาบันการศึกษาระดับอุดมศึกษาของรัฐในสาขาวิชาที่เกี่ยวข้อง หรือผู้แทนส่วนราชการระดับส่วนกลางหรือส่วนภูมิภาคที่เกี่ยวข้องกับลักษณะงานของตำแหน่งที่ขอประเมิน จำนวน ๒ คน
- นายกฯ/ปลัด อปท. ใน ก.กลาง

หน้าที่

- ประเมินวิสัยทัศน์ (ตามแบบ) พร้อมสัมภาษณ์

เกณฑ์ผ่าน

- ได้คะแนนประเมินจากกรรมการ ๒ ใน ๓ ไม่ต่ำกว่าร้อยละ ๖๐

การประเมินผลงาน

ผลงาน

- จัดทำผลงานทางวิชาการ ๒ ผลงาน
- ย้อนหลังไม่เกิน ๓ ปี
- เป็นผลงานจากการปฏิบัติงานในตำแหน่งที่ขอประเมิน
- เป็นผลงานที่แสดงถึงความรู้และทักษะในระดับที่จะแต่งตั้ง
- เกิดประโยชน์ต่อราชการ ประชาชน และการพัฒนาการปฏิบัติงาน ความก้าวหน้าทางวิชาการ

คณะกรรมการ

- อปท. แต่งตั้งจากบัญชีกรรมการประเมินผลงานที่ ก.กลาง กำหนด จำนวน ๓ คน ได้แก่ ผู้ทรงคุณวุฒิจากสถาบันการศึกษาของรัฐในสาขาวิชาที่เกี่ยวข้อง หรือผู้แทนส่วนราชการส่วนกลางหรือส่วนภูมิภาคที่เกี่ยวข้องกับลักษณะงานระดับไม่ต่ำกว่าที่ขอประเมิน โดยมีเลขาหรือผู้ช่วยเลขานุการ ก.กลาง เป็นเลขานุการ

เกณฑ์ผ่าน

- ได้คะแนนประเมินจากกรรมการ ๒ ใน ๓ ไม่ต่ำกว่าร้อยละ ๘๐

คู่มือการเลื่อนระดับและขั้นตอนการจัดทำ
ประเภท ทัวไป/วิชาการ

งานการเจ้าหน้าที่
องค์การบริหารส่วนตำบลรังงาม